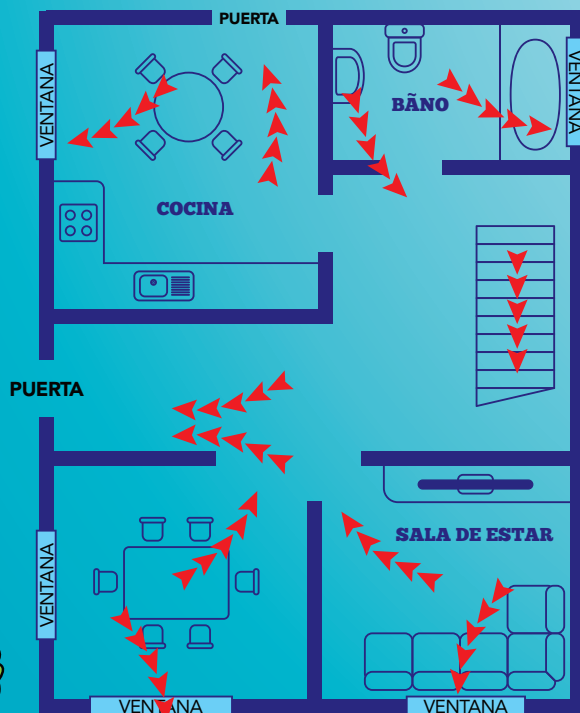


Cómo realizar un plan de evacuación por incendio

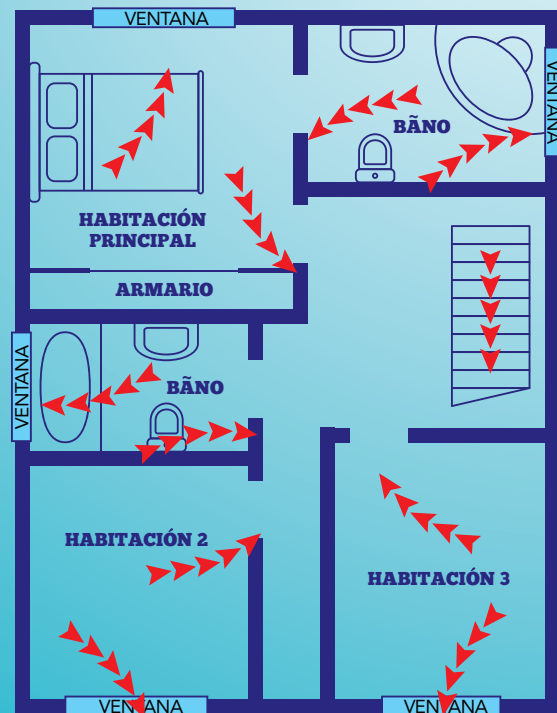


Patrocinador oficial de la Semana Nacional de Prevención de Incendios desde 1922

- Dibuje un mapa de su hogar. Incluya todas las puertas y ventanas.
- Revise cada habitación. Encuentre dos salidas.
- Todas las puertas y ventanas deben abrirse fácilmente. Debe poder utilizarlas para salir.
- Asegúrese de que haya detectores de humo en su hogar. Presione el botón para asegurarse de que los detectores funcionen correctamente.
- Escoja un punto de encuentro en el exterior. Deberá estar en frente de su hogar. Todos se reunirán en el punto de encuentro.
- Asegúrese de que el número de su hogar o edificio pueda verse desde la calle.
- Comente el plan de evacuación con todos los integrantes de su hogar.
- Memorice el número de emergencia del departamento de bomberos.
- ¡Practique el simulacro de evacuación por incendio!
- Realice su propio plan de evacuación por incendio utilizando la cuadrícula proporcionada en la página 2.



Primer Piso



Segundo Piso

